



け



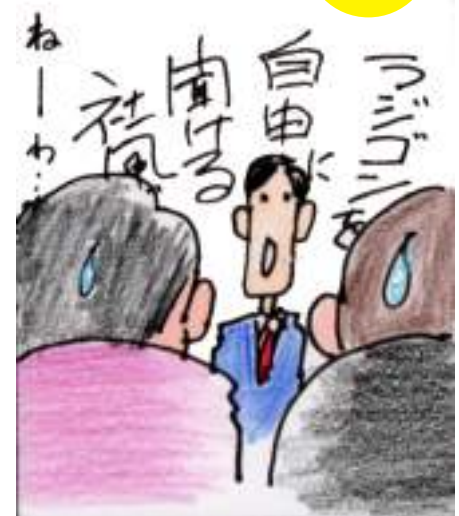
こ



は



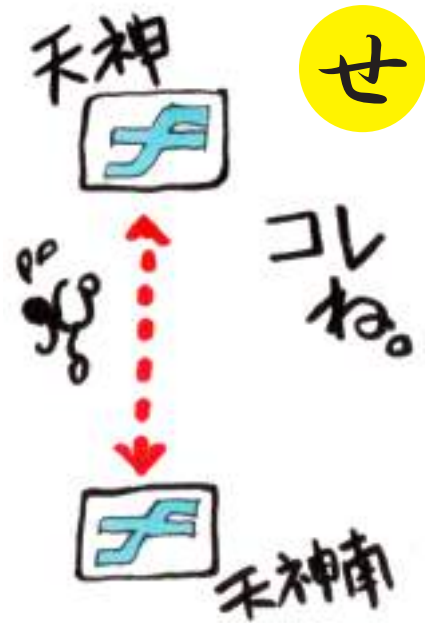
し



す



せ



そ



た

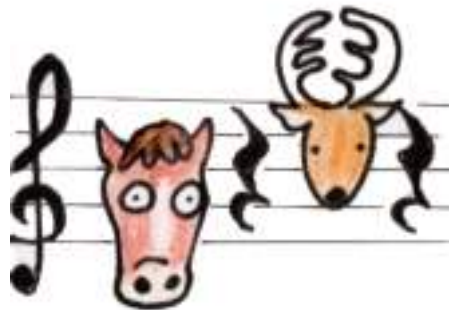




の



は



ひ



ふ



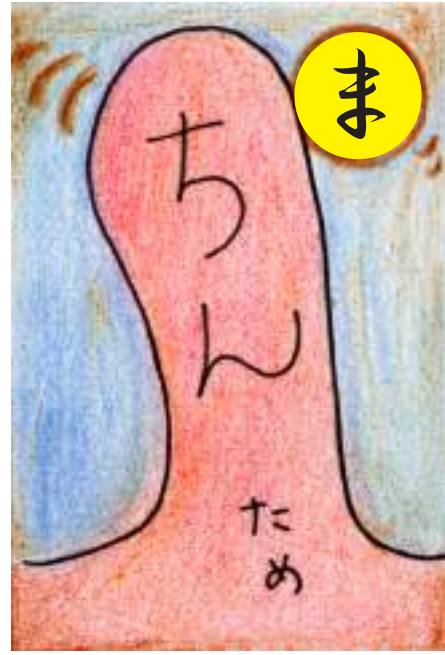
へ



ほ



ま



み





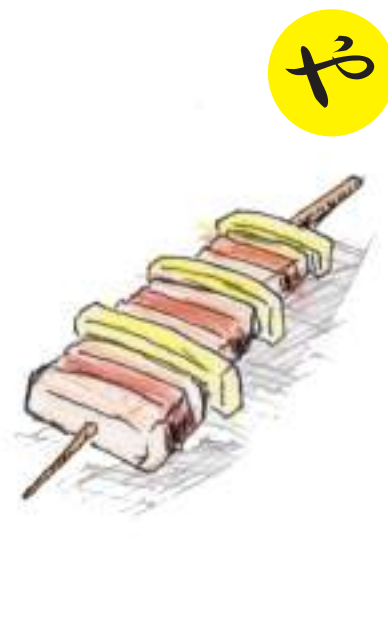
む



め



も



も



ゆ



よ



ら



り

る



れ



ろ



わ



き



ん



あ

愛より
お金

い

いとしさ
切なさ
溶鉱炉凄さ

か
ま
ず
に

い
れ
る
か

ア
ジ
ア
人

お
尻

い
い
音

月
曜
日

エ
ロ
ス

溢
れ
る

水
曜
日

う

運
転
中
に

一
緒
に
笑
う

対
向
車

こ

声
バ
レ
を

気
に
し
ち
ゃ
出
れ
な
い

ク
イ
ズ
タ
ツ
ク
ル

け

毛
の
話
に
は

ふ
れ
な
い
で

く

ら
す
ぞ、

き
さ
ん
と、

君
が
言
っ
た
か
ら、

七
月
六
日
は
同
棲
記
念
日

き
き

惚
れ
て
し
ま
う

縄
田
さ
ん

せ

からしかあ
どげんかならんと
地下鉄の乗り換え

ス

カイツリーも
いいけど
福岡タワーも
いいよ

し

就職は
ラジゴン聴ける
会社（とこ）にする

さ

るに
激似の
うちのオヤジ

つ

りと酒好き
小雪ちゃん

ち

地下鉄「千代県庁口」より、
「馬出九大病院前」の方が、
県庁に近いぞ。
騙されるな！

た

たせないで
チンタメ
コール

そ

んな
デカいの
黒川さん

ニンジンヤリ
バンバン
バンカヨコ

なにやっているの？

と、バス停から
スタジオ覗いてみる

は馬鹿を

休み休み言う

ノー

ラジゴン
ノーライフ

とどんたくに山笠

放生会、博多くんちと
年中楽しい福岡

ね

寝坊して
バス乗れなかったけど
次 来てた

て

鉄棒に布団
干さないで

ぬかるみに

いぼった
大変だ

ほっとする

ラジオつければ

みんなの声

メッセージを

読まれて

思わず笑顔

へんな顔

ばかりするよ

青藤ふみちちゃん

む 麦茶を

持って行ったら

だしの味

ふ 福岡で

バキューンと言ったら

うさぎのマークの

ランドセル

みてみたい

山田優子の

スツピンを

ひまわりの

ように

顔デカな

母さん

まん中

もっこり

チンタメコール

よわり目に
二人目

レンタカー
ラジオつけたら
FM福岡

ゆるキャラ
じゃないの

熊Pプロデューサー

ルンバ
みたいな
うちの社長

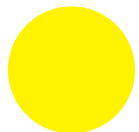
や
焼鳥の定番豚バラ
東京の居酒屋にないのに
ぶったまげ

リクエスト
かかって
一緒に口ずさむ

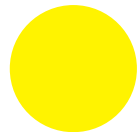
もの知りで
優しいけども
バツイちんさん

ラーメんと
股間はいつも
バリカタで

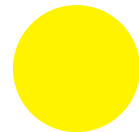
んーとねー
えーつとやね
なんだっけ



まく様は
マゾ



ワキゲかど
思って読んだら
ワケギだし



ロツクンロール
語れば熱い
ブツ子さん

